

Škola začíná Půjčky na školní výdaje

Průzkum Provident Financial
srpen
2010



Člen mezinárodní skupiny



Parametry a cíl průzkumu

- Telefonický průzkum ve všech regionech ČR, srpen 2010
- 765 respondentů, současní či bývalí zákazníci Provident Financial
- Střední a nižší příjmová skupina
- Věk 18 +

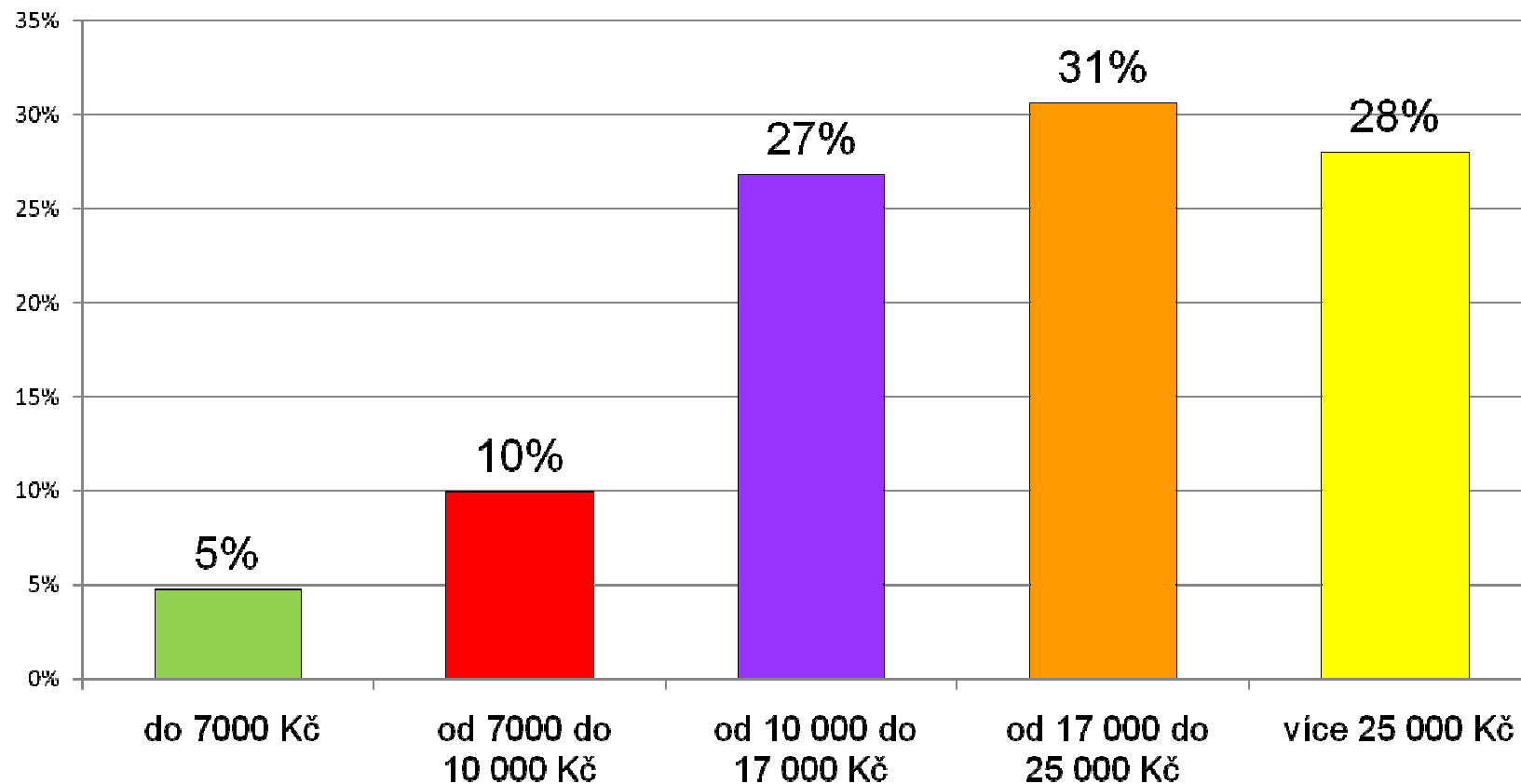
Cíl průzkumu

- Zjistit výdaje spojené se začátkem školního roku u běžné české domácnosti
- Zjistit také názor respondentů na zavedení školného na vysokých školách a na jeho výši

Příjmová skupina respondentů

- Více než čtvrtina respondentů (28 %) uvádí, že příjem jejich domácnosti převyšuje 25 tisíc korun, skupina respondentů uvádějících příjem nižší než 7 tisíc korun se naopak snížila na 5 %. Nejsilnější skupinou (31 %) jsou domácnosti s příjmy mezi 17 a 25 tisíci korun.
- Výsledky průzkumu potvrzují vývoj struktury zákazníků po zpřísnění kritérií pro poskytnutí půjček, ke kterému došlo v průběhu krize napříč celým odvětvím. Na nebankovní společnosti se nyní obracejí i lidé s vyššími příjmy.

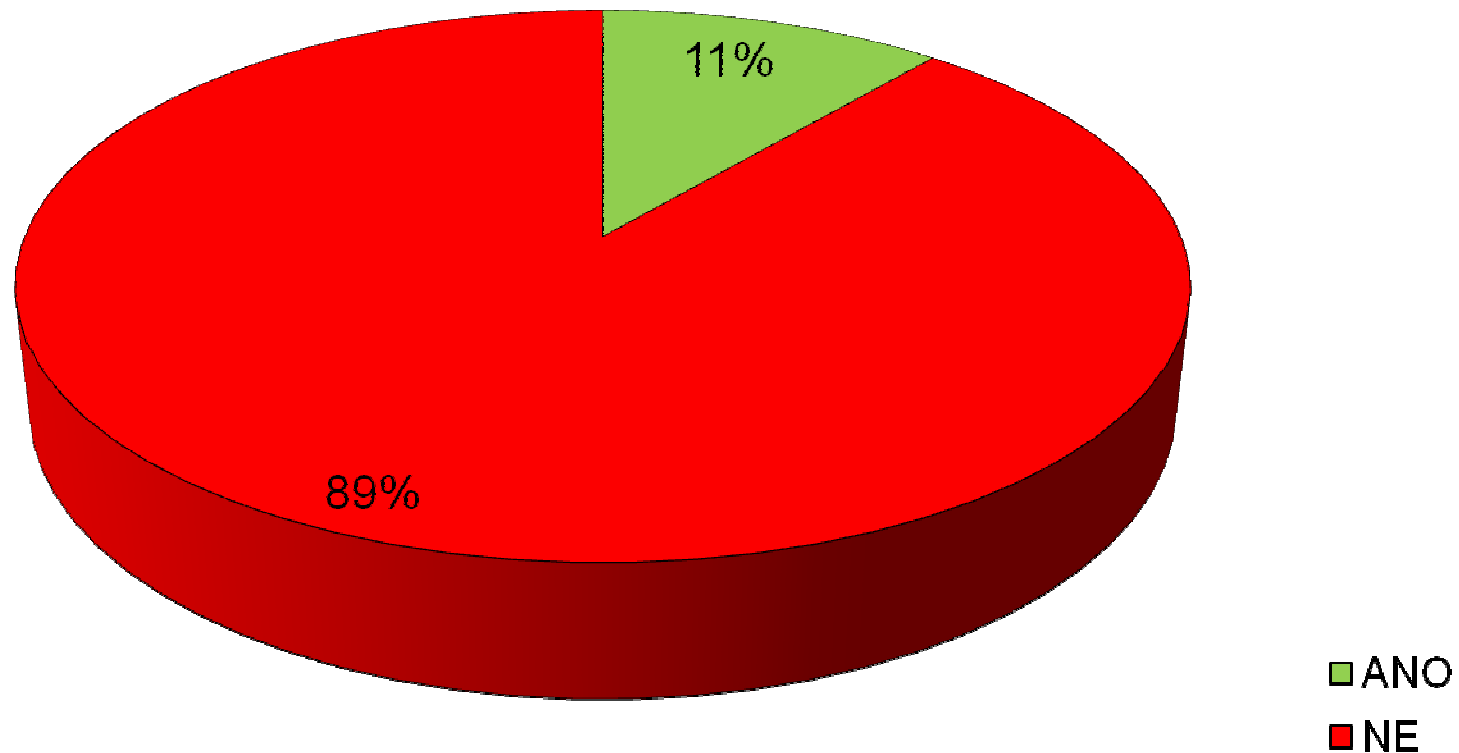
1. Jaký je čistý měsíční příjem vaší domácnosti?



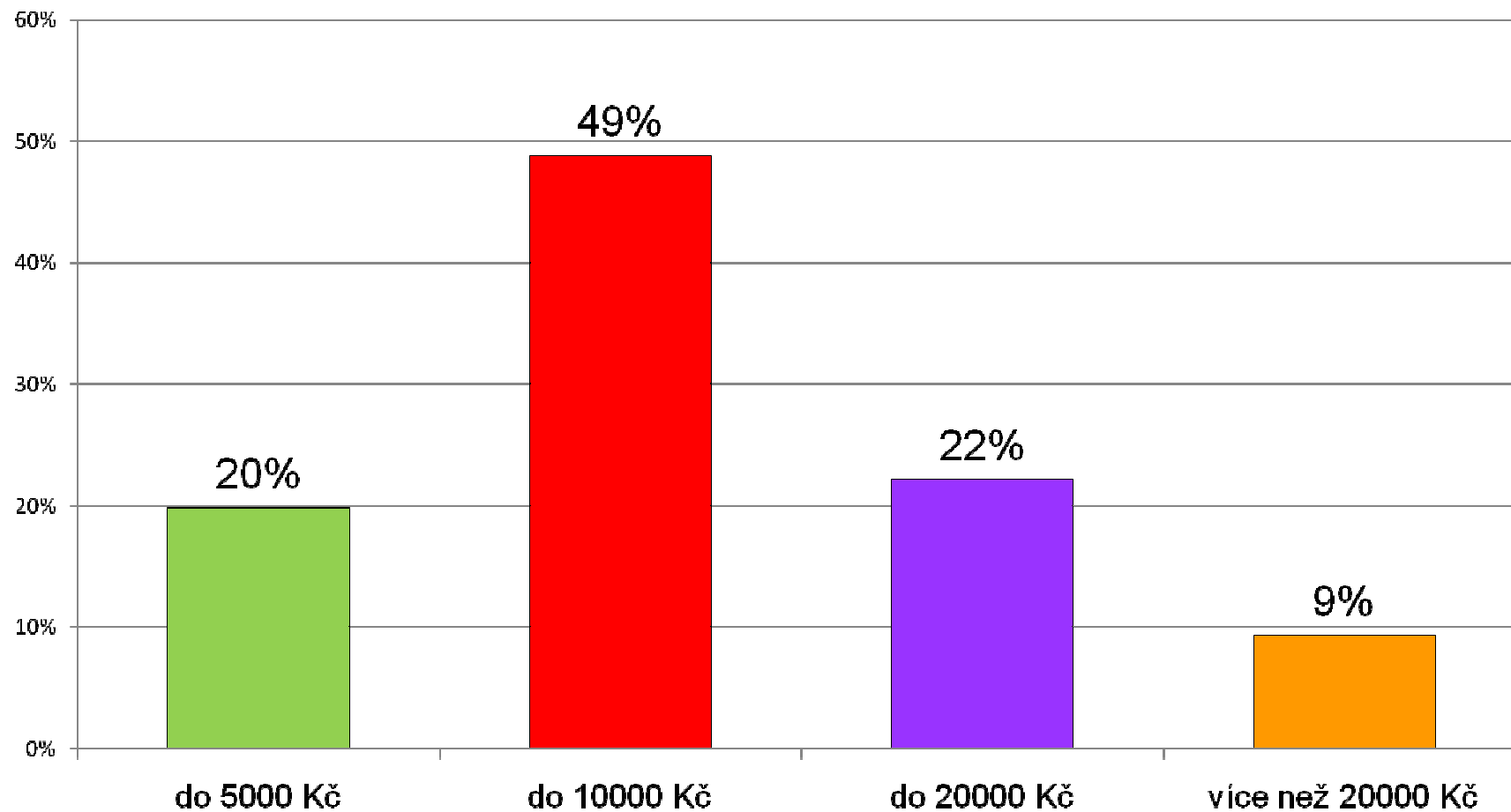
Češi se stávají zodpovědnějšími

- Provedený průzkum potvrzuje zjištění z dalších průzkumů, které společnost Provident Financial prováděla v poslední době – Češi jsou při půjčování zodpovědnější. Půjčky využívají především na opravy a vybavení domácnosti nebo na nečekané výdaje. Na očekávané výdaje, kam „školní půjčky“ patří, se naopak připravují a tvoří si na ně rezervu.
- **Náklady spojené se začátkem školního roku bude letos půjčkou řešit 11 % dotázaných. V loňském roce bylo toto číslo vyšší, na výdaje spojené s nákupy pro školáky si půjčila téměř pětina lidí (18 %).**
- Téměř stejná jako vloni zůstává částka vypůjčená na tento účel. Zhruba polovina respondentů si půjčuje částku mezi **5 až 10 tisíci korunami**.
- Více než polovina respondentů použije vypůjčenou částku na nákup pomůcek, tedy např. učebnic a sešitů.
- Jen polovina Čechů ví, kolik stojí studium jejich dětí.

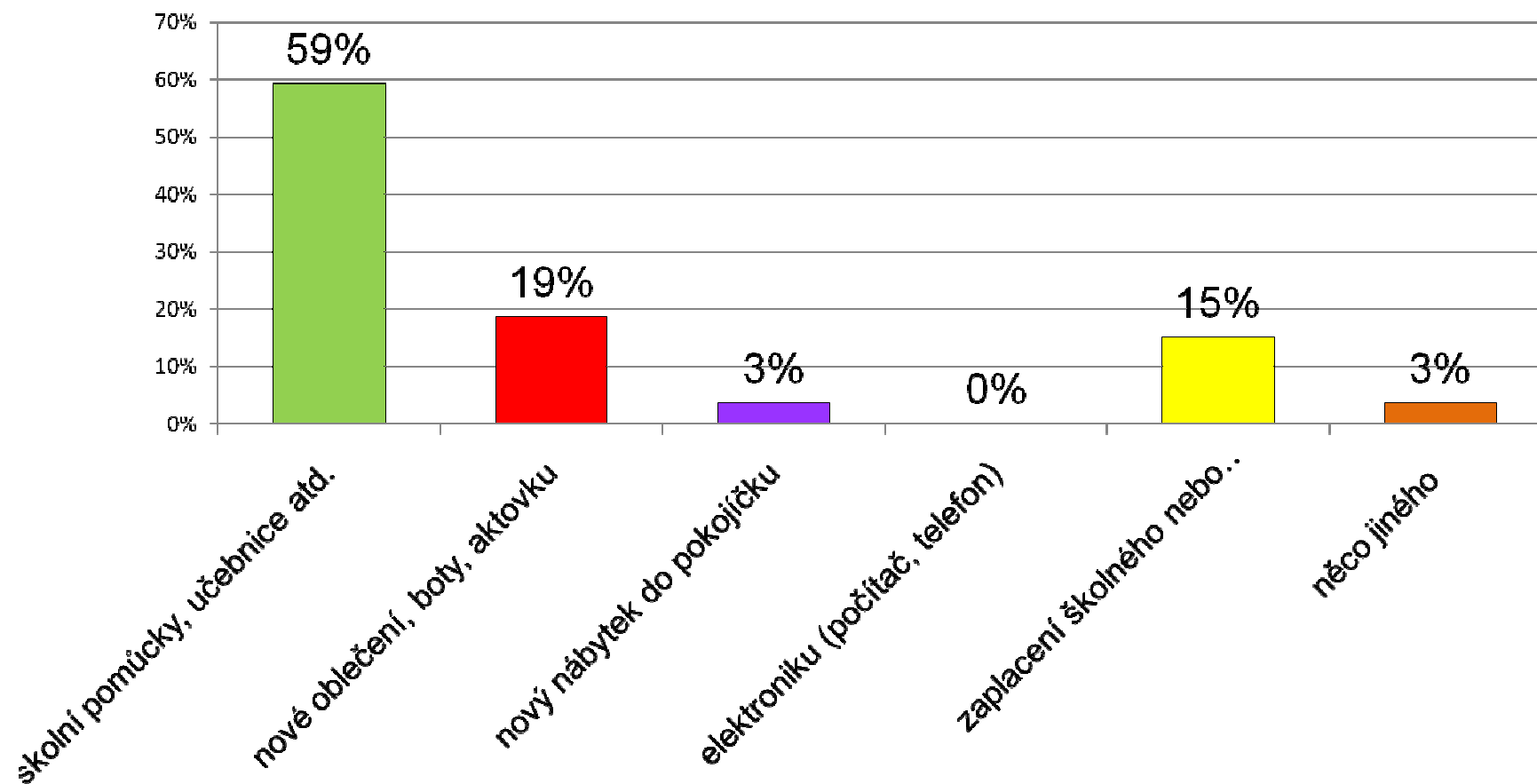
2. Budete si letos před začátkem školního roku půjčovat na výdaje spojené se školou pro vaše děti či vnoučata?



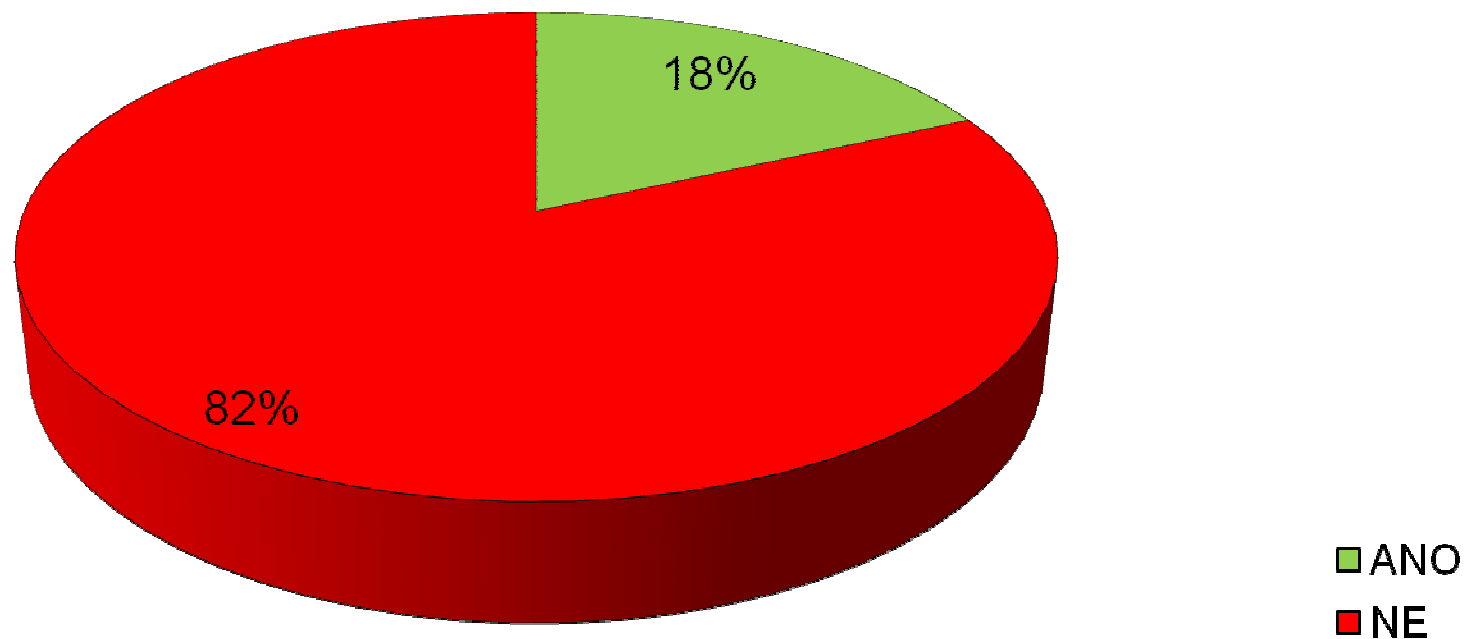
3. Kolik si budete půjčovat?



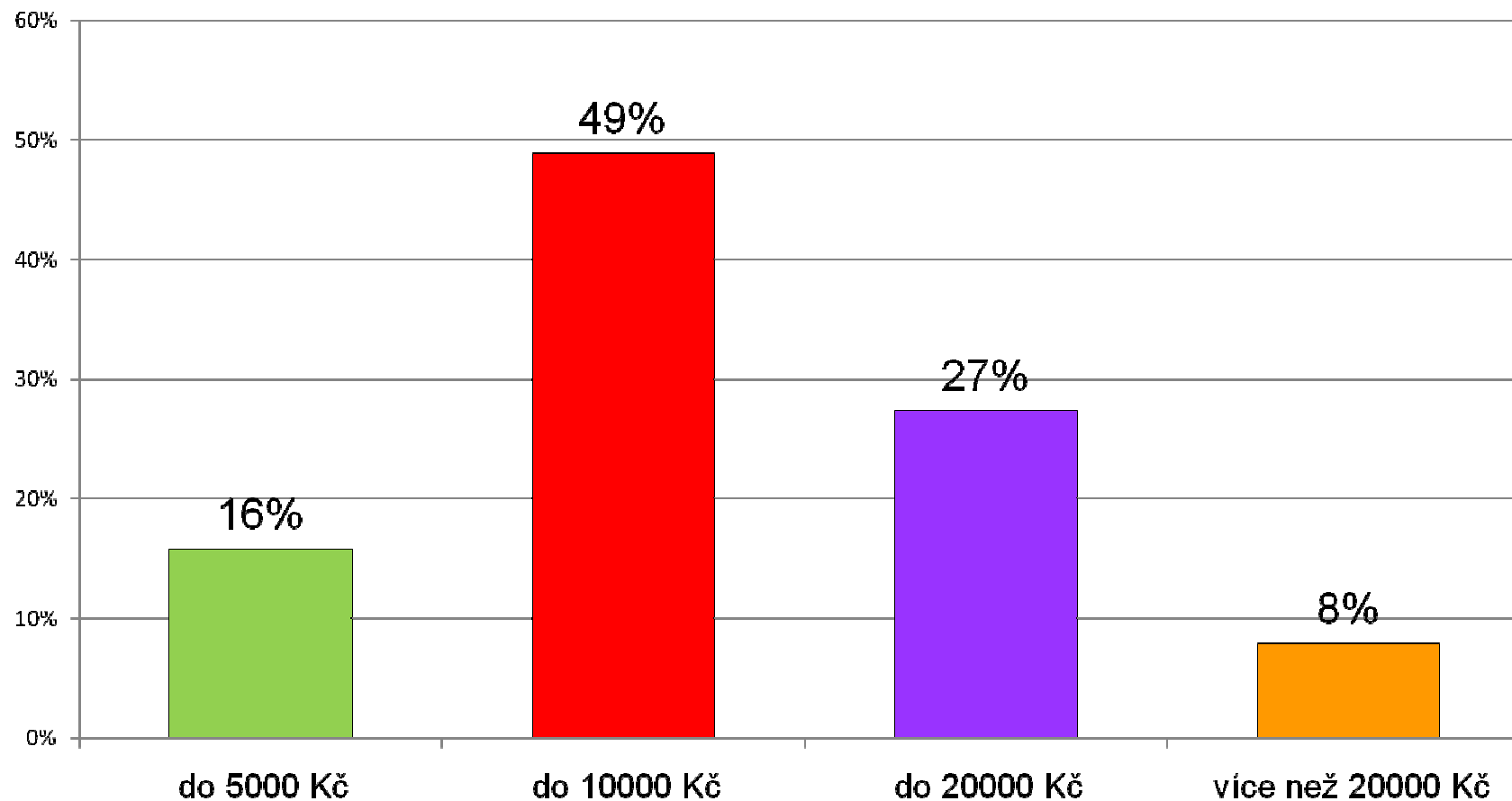
4. Co za tyto peníze dětem pořídíte?



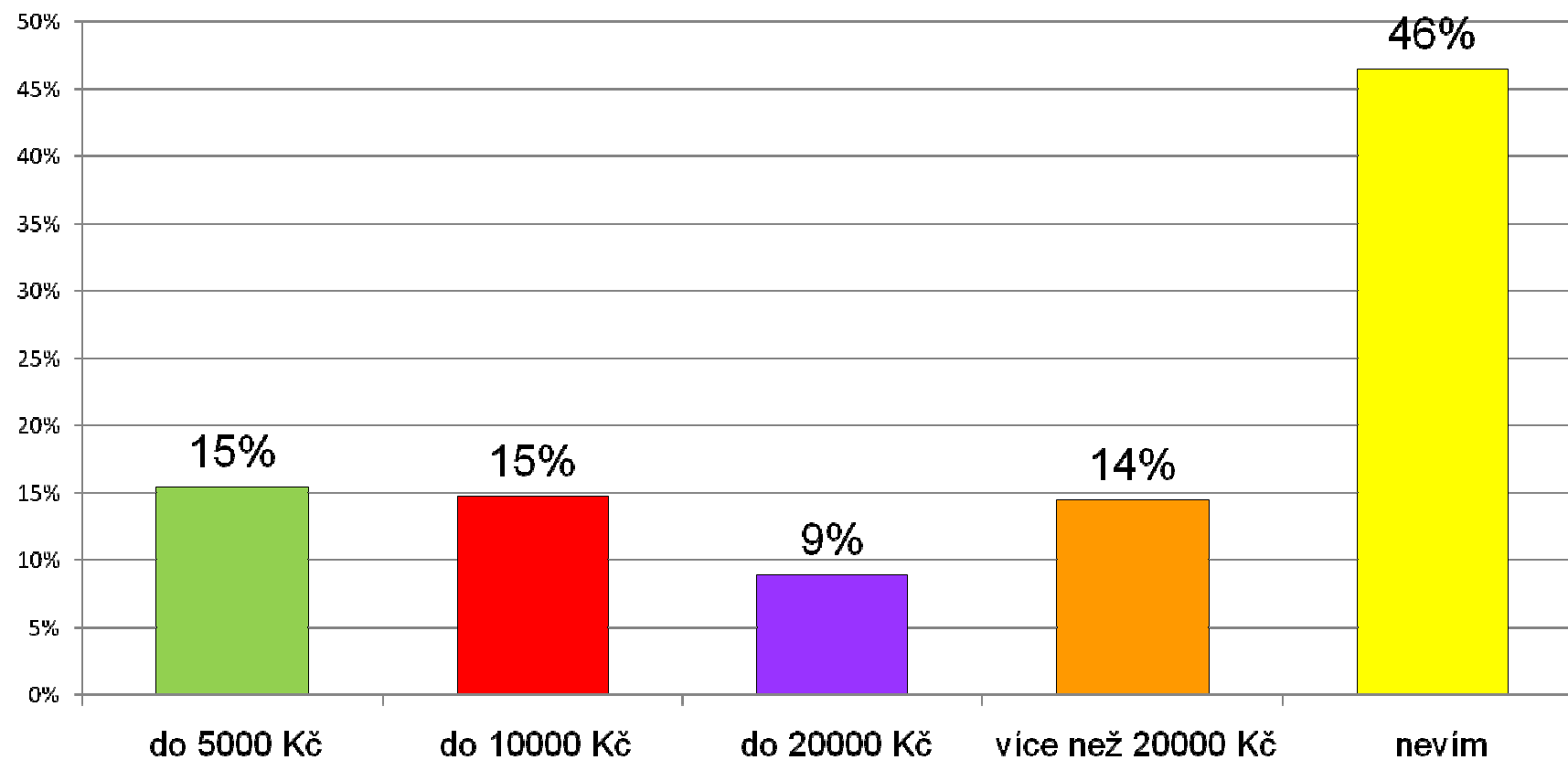
5. Půjčoval/a jste si na tento účel loni?



6. Kolik jste si půjčoval/a?



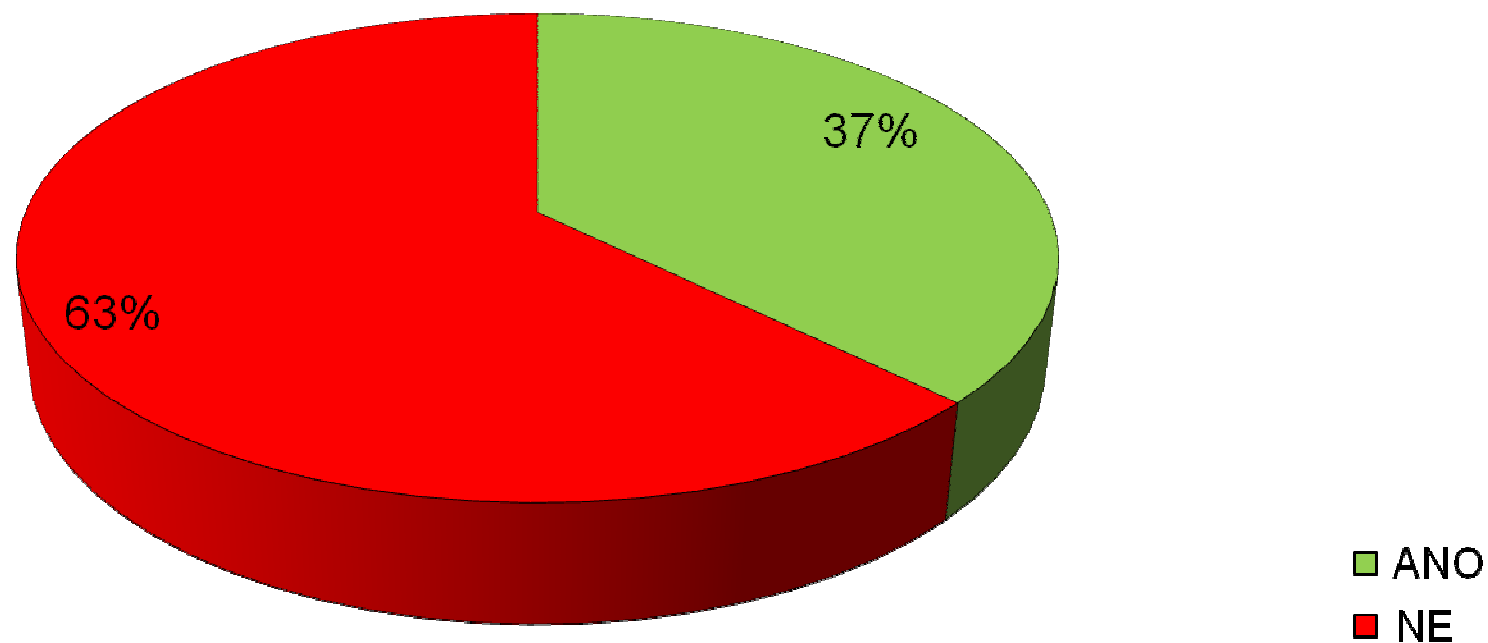
7. Víte, kolik vás ročně stojí studium vašeho syna/dcery?



Více než třetina dotázaných schvaluje školné na vysokých školách

- V souvislosti s chystanými změnami v systému vysokoškolského vzdělávání průzkum zjišťoval názor respondentů na zavedení školného.
- Překvapivým zjištěním bylo, že více než třetina dotázaných respondentů z dané cílové skupiny (37 %) se zavedením školného na vysokých školách souhlasí. Pro více než třetinu z nich by byla přijatelná výše školného mezi 5 a 10 tisíci korunami, 9 % dotázaných by bylo za studium na vysoké škole ochotno zaplatit částku převyšující 20 tisíc korun.

8. Souhlasíte se zavedením školného na vysokých školách?



9. Jak vysoké by podle vás školné mělo být?

